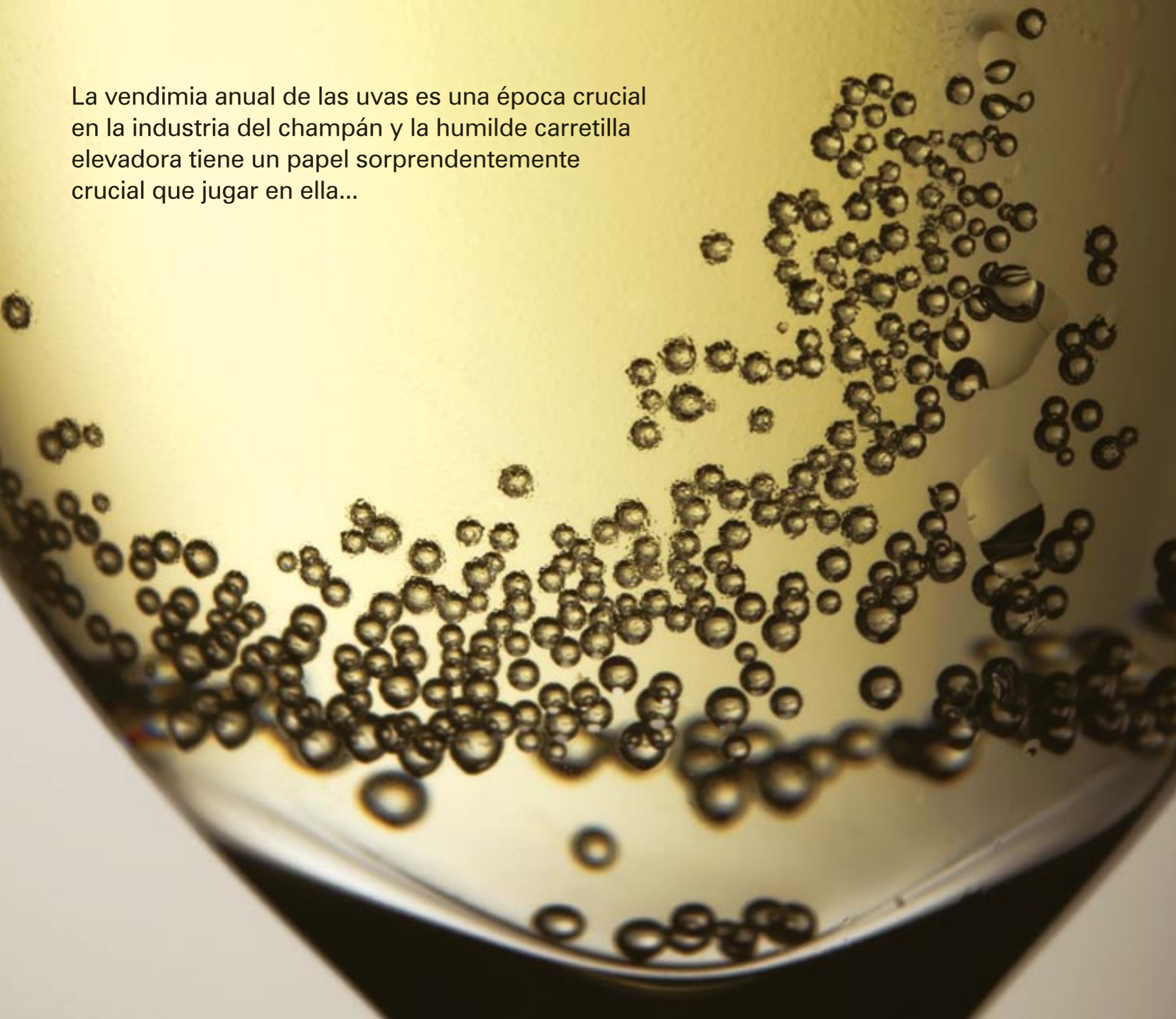


Recepción con champán

La vendimia anual de las uvas es una época crucial en la industria del champán y la humilde carretilla elevadora tiene un papel sorprendentemente crucial que jugar en ella...



C oja una copa de champán en su mano, saboree tomando un sorbito de las burbujas e inevitablemente no tardará mucho tiempo en imaginar las viñas en sus campos soleados y las bodegas oscuras.

Pero, ¿sabe usted qué parte de la vendimia del champán depende realmente de la humilde carretilla elevadora?

Jean-Pierre Gaultier, director de carretillas usadas y de alquiler a corto plazo en Aprolis Location, que forma parte del distribuidor francés de Cat Lift Trucks, Aprolis, ciertamente lo sabe. El sector del champán es un cliente importante que alquila todos los años docenas de carretillas adicionales a corto plazo durante la época de la vendimia que se celebra en los meses de agosto y septiembre, para ayudarles a dar abasto con la entrada repentina de millones de uvas.

“Es un período muy ocupado para la industria del champán, el trabajo de todo el año se concentra realmente en estas tres o cuatro semanas, explica. “La industria emplea a miles de trabajadores extra durante este período para ayudar a recoger las uvas y también tiene un pico tremendo de demanda en este período para alquilar a corto plazo las carretillas.”

“Las carretillas deben estar en perfectas condiciones. No pueden tener nada de polvo, grasa o suciedad...”

Los clientes de Gaultier incluyen los nombres más importantes del mundo del champán como Moët & Chandon y el grupo Mumm Perrier Jouët, y muchos otros productores más pequeños alrededor de la región de Champagne.

Alrededor de 100 vehículos de la flota de alquiler a corto plazo de 1400 vehículos existentes en Aprolis Location se alquilan para el período de la vendimia todos los años, y todos los vehículos son carretillas contrapesadas a gas o eléctricas. “Consisten normalmente en carretillas eléctricas de 1,6 o de 1,8 toneladas, o en carretillas de gas de 1,8 toneladas,” dijo Gaultier, “pero también alquilamos máquinas de 2,5 toneladas cuando los clientes desean manejar dos palets a la vez, y asimismo, unas cuantas transpaletas de conductor acompañante.

Las carretillas se emplean principalmente de dos formas, para descargar y almacenar los palets con cajas de plástico llenas de uvas que acaban de llegar de los viñedos,

o posteriormente para recoger esos palets y llevarlos a cada prensa, donde comienza el proceso de producción del champán.

Como las cargas entrantes de uvas tienen que comprobarse y pesarse, algunas carretillas provistas a muchos de los clientes llevan instalados sistemas de pesado montados en la horquilla. Estos sistemas están especificados y provistos normalmente por el cliente mismo, y a continuación Aprolis Location los instala y los tiene que pasar por las pruebas de calibración oficial. Una vez terminado el período de alquiler a corto plazo, los sistemas de pesado se desmontan y devuelven al cliente.

¿No sería más simple que Aprolis Location suministrara las carretillas con sistemas de pesado permanentes a bordo? “Realmente no,” dijo Gaultier. “Nos sería práctico para nosotros comprar el equipo de pesado nosotros mismos ya que solo se necesita para este período de tres semanas cada año.

La necesidad de obtener la aprobación oficial de cada unidad, sin embargo, añade tiempo a los plazos de entrega requeridos, porque se tarda de tres semanas a un mes en obtener el sello oficial de aprobación en el equipo de pesado a bordo, cada año. “Esto significa que tenemos que tener las carretillas dispuestas y los sistemas de pesado a mano por lo menos tres semanas antes de que →

1. Las carretillas se utilizan para descargar y almacenar palets con cajas de plástico llenas de uvas que acaban de llegar de los viñedos





2

→ el cliente las necesite," dijo Gaultier.

Algunas de las carretillas necesitan además otras modificaciones, cuando los clientes desean manejar dos p lets a la vez, se utilizan a menudo horquillas de doble longitud, por ejemplo. Otros clientes requieren horquillas m s cortas que las est ndar para utilizar con tama os de p lets personalizados. Algunos clientes tambi n requieren carretillas con baja altura de m stil que se puedan utilizar para descargar los remolques desde la parte de atr s adem s de por los laterales.

"Las llamadas por la noche son comunes y las carretillas tienen que devolverse reparadas el mismo d a."

Todos los clientes del sector del champ n, sin embargo, comparten un requisito adicional en com n: Las carretillas deben estar absolutamente impecables.

"Las carretillas deben estar en perfectas condiciones," dijo Gaultier. "No pueden tener polvo, grasa o suciedad en ellas, y la pintura debe estar perfecta y los neum ticos deben estar casi nuevos para hacer frente a superficies que est n a menudo mojadas y pegajosas."

Para garantizar que sus carretillas satisfacen

las expectativas de los usuarios, Gaultier utiliza el per odo de la vendimia para introducir muchas carretillas nuevas a la flota cada a o. "Esto no es un problema porque estamos creciendo un 15% al a o, y tenemos una necesidad constante de a adir nuevas carretillas, y naturalmente, estamos constantemente retirando del servicio las antiguas, tambi n," dijo

Normalmente, las carretillas se usan para manejar cargas de 1.000kg, por lo que no sufren esfuerzo real sobre ellas, desde este punto de vista. La mayor a ponen a prueba, sin embargo, el ritmo de su operaci n, ya que los productores de champ n, trabajan a menudo las veinticuatro horas del d a, siete d as a la semana durante la  poca de la vendimia. Todas las carretillas se comprueban y mantienen como requieren antes de entregarlas, naturalmente, pero si se presentan problemas cuando est n trabajando para un cliente, Aporlis Location tiene que solucionarlos r pidamente. Las llamadas por la noche son comunes y las carretillas tienen que devolverse reparadas el mismo d a. "Si no podemos repararlas el mismo d a, las sustituimos por otras," dijo Gaultier.

La log stica de suministrar carretillas elevadoras a corto plazo al sector del champ n es



tambi n muy dif cil. "A causa de los plazos de entrega implicados, tenemos que reunirnos con los clientes y empezar a planificar en abril o mayo, calculando las carretillas que se van a necesitar y sus modificaciones, en qu  lugares entregarlas y a qu  horas," explic . "A continuaci n, hacemos el pedido de las carretillas y cuando llegan, tenemos que prepararlas para entregarlas, cosa que hacemos normalmente durante el mes de julio, y empezamos a entregarlas a principios de agosto. ¡Esto es m s f cil de decir que de hacer, porque en agosto, naturalmente, todo el mundo en Francia est  de vacaciones!

"Consiste todo en que el cliente reciba la carretilla correcta, en las condiciones adecuadas, en el lugar correcto y en el momento oportuno."

Forma parte del reto continuo de entrega a este sector, sin embargo. "Hay clientes que son muy dif ciles, pero tienen todo el derecho de serlo," dijo Gaultier. "Consiste todo en que el cliente reciba la carretilla correcta, en las condiciones perfectas, en el lugar correcto y en el momento oportuno. Tiene que ser un trabajo realmente profesional, y estamos encantados de complacerles." ■

 Est  a punto de explotar la burbuja del champ n?

Los informes recientes sugieren que el mundo se va a enfrentar pronto con una escasez de champ n, debido al gran aumento de consumo en los mercados emergentes de Rusia, China e India.

Los informes indican que las ventas globales han aumentado de 287m de botellas en 2002 a una cifra anticipada de 330m de botellas este a o, mientras que el n mero m ximo de botellas que pueden producirse en la zona de Champagne es de 350m de botellas al a o.

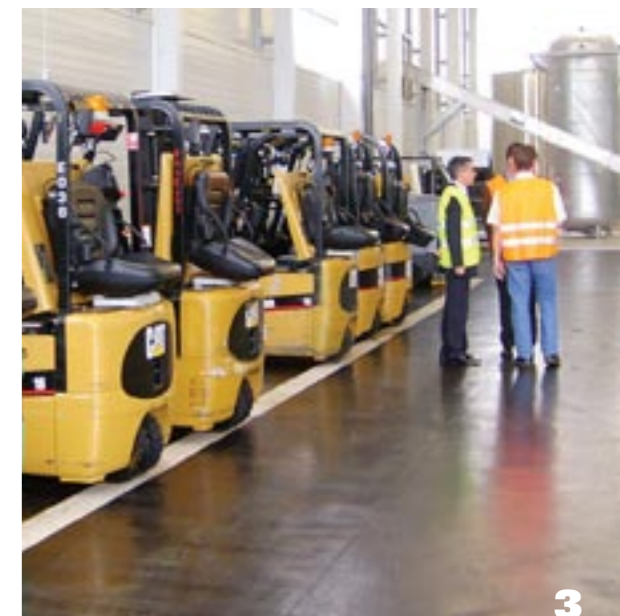
Algunos dicen que los productores pueden resolver el problema introduciendo en el mercado una cifra estimada de 100m de botellas que han reservado para financiar su propia jubilaci n, pero hasta ahora, se resisten a hacerlo.

Para ganar una botella de champ n, responde simplemente a la siguiente pregunta:

' Cu ntos millones aproximados de botellas de champ n se vender n mundialmente en el 2007?'

Env e su respuesta por email a comment@eurekapub.eu, y a ada 'Champagne' en la l nea del tema. Las respuestas correctas entrar n en el sorteo gratuito del premio y los ganadores ser n elegidos al azar por el editor, Gian Schiava. Se notificar  a los ganadores por email y sus nombres ser n adem s publicados en el pr ximo n mero de **eureka**. Reglas aplicables: Cada participaci n est  limitada a una respuesta por persona, los distribuidores de Cat y sus empleados no pueden participar en esta competici n. La decisi n de los Editores es final. No se puede optar por dinero en efectivo. Fecha de cierre de participaciones 30/11/07.

2. Aporlis Location suministra cada a o alrededor de 100 carretillas de alquiler a corto plazo al sector del champ n
3. Las carretillas elevadoras juegan un papel clave en la descarga de las uvas y en mantener las prensas provistas de fruta



3